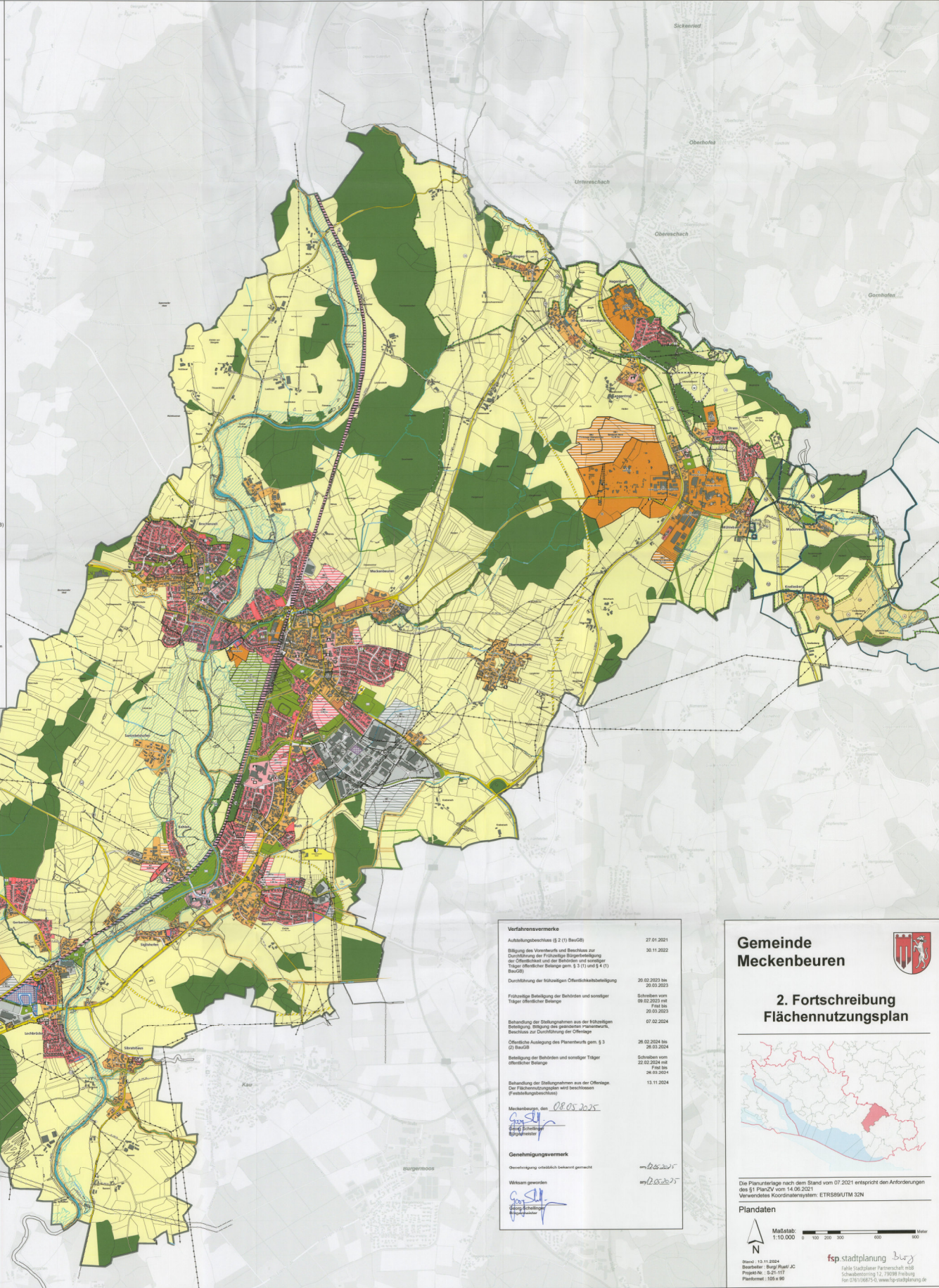


- ZEICHNERKLÄRUNG**
- Bestand Planung**
- Art der baulichen Nutzung (§ 5 Abs. 1 und 2 BauGB)**
- Wohnbauflächen
  - Gewerbliche Bauflächen
  - Sonderbauflächen
- Flächen für den Gemeinbedarf (§ 5 Abs. 2 Nr. 2 BauGB)**
- Öffentliche Versammlungen
  - Schulen
  - Gebäude für kirchliche Zwecke
  - Gebäude für soziale Zwecke
  - Gebäude für kulturelle Zwecke
  - Feuerwehr
  - Kindergarten
- Flächen für den öffentlichen Verkehr und für die örtlichen Hauptversorgungsanlagen (§ 5 Abs. 2 Nr. 3 BauGB)**
- Öffentliche Verkehrsflächen
  - Öffentliche Parkfläche
  - Bahnanlagen
  - Bahnhof
- Flächen für Versorgungsanlagen, für die Abfallentsorgung und Abwasserbeseitigung sowie für Ablagerungen (§ 5 Abs. 2 Nr. 4 BauGB)**
- Flächen für Versorgungsanlagen, für die Abfallentsorgung und Abwasserbeseitigung sowie für Ablagerungen (§ 5 Abs. 2 Nr. 4 BauGB)
  - Elektrizität
  - Gas
  - Abwasser
  - Abwasserpumpwerk
  - Regenwasser
  - Rückhaltebecken
  - Wasser
  - Wasserspeicher
  - Quelle
  - Pumpwerk
  - Verickerungsfläche
- Hauptversorgungs- und Hauptwasserleitungen (§ 5 Abs. 2 Nr. 4 BauGB)**
- oberirdische Leitung
  - unterirdische Leitung
- Grünflächen (§ 5 Abs. 2 Nr. 5 BauGB)**
- sonstige Grünfläche
  - Sportplatz
  - Fruchtobst
  - Parkanlage
  - Kleingärten
- Wasserflächen und Flächen für die Wasserwirtschaft, den Hochwasserschutz und die Regelung des Wasserabflusses (§ 5 Abs. 2 Nr. 7 BauGB)**
- Wasserflächen
  - Wasserschutzgebiet, Zone I-III
  - HÜ 100 - Überschwemmungsgebiet
  - HÜ Extrem - Überschwemmungsgebiet
- Flächen für Aufschütten, Abgrabungen oder für die Gewinnung von Bodenschätzen (§ 5 Abs. 2 Nr. 8 BauGB)**
- Flächen für Aufschütten, Abgrabungen oder für die Gewinnung von Bodenschätzen
- Flächen für die Land- und Forstwirtschaft (§ 5 Abs. 2 Nr. 9 BauGB)**
- Flächen für Landwirtschaft
  - Flächen für Wald
- Umgrenzung von Schutzgebieten und Schutzobjekten im Sinne des Naturschutzrechts (§ 5 Abs. 4 BauGB)**
- Landesschutzgebiet
  - Naturschutzgebiet
  - Naturdenkmal Flächenhaft
  - Naturdenkmal Einzelgebäude
  - Biotop nach § 33 NatSchG mit Nummer
- Regelungen für die Stadterhaltung und für den Denkmalschutz (§ 5 Abs. 4 BauGB)**
- Stadtbauflächen mit Nummer (unabhängige Kulturdenkmale), die dem Denkmalschutz unterliegen
- Sonstige Planzeichnungen**
- FFH Gebiet
  - Pufferflächen für Kompensations- und Ausgleichsmaßnahmen
  - Altlasten und Altlastverträgliche Flächen
  - Grenze des räumlichen Geltungsbereichs des Flächennutzungsplans



Vorfahrensvermerke	Datum
Aufstellungsbeschluss (§ 2 (1) BauGB)	27.01.2021
Bildung des Vorverfahrens und Beschluss zur Durchführung der frühzeitigen Bürgerbeteiligung der Öffentlichkeit und der Behörden und sonstiger Träger öffentlicher Belange gem. § 3 (1) und § 4 (1) BauGB	30.11.2022
Durchführung der frühzeitigen Öffentlichkeitsbeteiligung	26.02.2023 bis 20.03.2023
Frühzeitige Beteiligung der Behörden und sonstiger Träger öffentlicher Belange	Schreiben vom 09.03.2023 mit File bis 20.03.2023
Behandlung der Stellungnahmen aus der frühzeitigen Beteiligung, Stellung des genehmigten Entwurfs, Beschluss zur Durchführung der Offenlage	07.02.2024
Öffentliche Auslegung des Planentwurfs gem. § 3 (2) BauGB	26.02.2024 bis 28.02.2024
Beteiligung der Behörden und sonstiger Träger öffentlicher Belange	Schreiben vom 22.02.2024 mit File bis 28.02.2024
Behandlung der Stellungnahmen aus der Offenlage, Der Flächennutzungsplan wird beschlossen (Planstellungsbeschluss)	11.11.2024
<b>Gemeindegenehmigung</b>	
Genehmigung ortsüblich bekannt gemacht	08.05.2025
Wahkonzept genehmigt	07.05.2025

**Gemeinde Meckenbeuren**

**2. Fortschreibung Flächennutzungsplan**



Die Planunterlagen nach dem Stand vom 07.2021 entsprechen den Anforderungen des § 1 PlanZV vom 14.06.2021  
Verwendetes Koordinatensystem: ETRS89/UTM 32N

**Plandaten**

Maßstab: 1:10.000

Scale: 1:10.000

Stand: 13.11.2024  
Bearbeiter: Burg/Plan/JC  
Projekt-Nr.: 224-117  
Planformat: 105 x 90

**fsp stadtplanung burg**  
Fidre Stadtbauwerk Partnerschaft mbH  
Schwabenring 12, 71996 Heilbronn  
Tel: 0714108670, www.fsp-stadtplanung.de