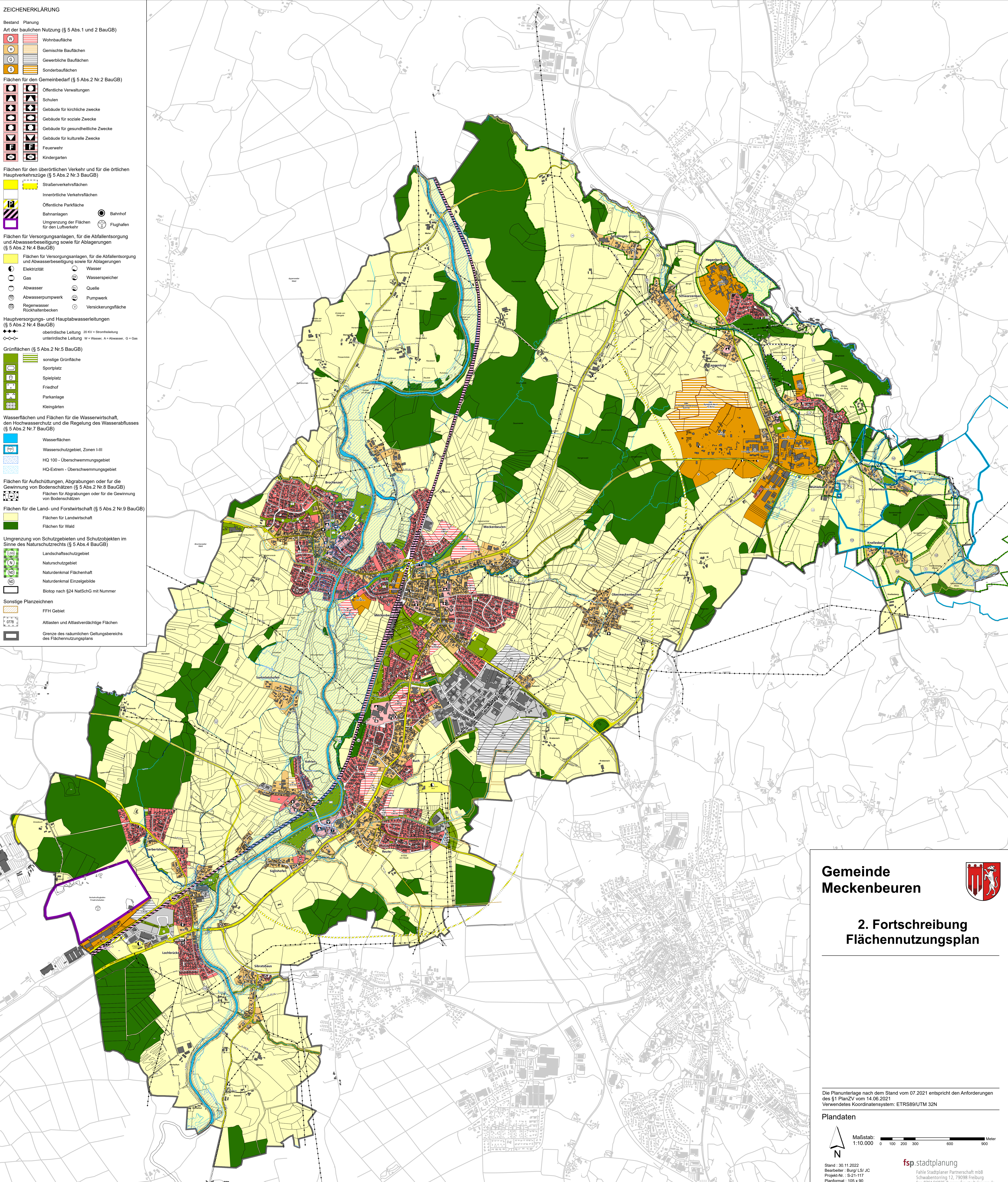


ZEICHENERKLÄRUNG

- Bestand Planung
 Art der baulichen Nutzung (§ 5 Abs.1 und 2 BauGB)
- Wohnbaufläche
 - Gemischte Bauflächen
 - Gewerbliche Bauflächen
 - Sonderbauflächen
- Flächen für den Gemeinbedarf (§ 5 Abs.2 Nr.2 BauGB)
- Öffentliche Verwaltungen
 - Schulen
 - Gebäude für kirchliche Zwecke
 - Gebäude für soziale Zwecke
 - Gebäude für gesundheitliche Zwecke
 - Gebäude für kulturelle Zwecke
 - Feuerwehr
 - Kindergarten
- Flächen für den öffentlichen Verkehr und für die örtlichen Hauptverkehrswege (§ 5 Abs.2 Nr.3 BauGB)
- Straßenverkehrsflächen
 - Innerörtliche Verkehrsflächen
 - Öffentliche Parkfläche
 - Bahnanlagen
 - Umgrenzung der Flächen für den Luftverkehr
 - Bahnhof
 - Flughafen
- Flächen für Versorgungsanlagen, für die Abfallentsorgung und Abwasserbeseitigung sowie für Ablagerungen (§ 5 Abs.2 Nr.4 BauGB)
- Flächen für Versorgungsanlagen, für die Abfallentsorgung und Abwasserbeseitigung sowie für Ablagerungen
 - Elektrizität
 - Gas
 - Abwasser
 - Regenwasser Rückhaltenbecken
 - Wasser
 - Wasserspeicher
 - Quelle
 - Pumpwerk
 - Versickerungsfläche
- Hauptversorgungs- und Hauptabwasserleitungen (§ 5 Abs.2 Nr.4 BauGB)
- oberirdische Leitung 20 KV - Stromleitung
 - unterirdische Leitung W = Wasser, A = Abwasser, G = Gas
- Grünflächen (§ 5 Abs.2 Nr.5 BauGB)
- sonstige Grünfläche
 - Sportplatz
 - Spielplatz
 - Friedhof
 - Parkanlage
 - Kleingärten
- Wasserflächen und Flächen für die Wasserwirtschaft, den Hochwasserschutz und die Regelung des Wasserabflusses (§ 5 Abs.2 Nr.7 BauGB)
- Wasserflächen
 - Wasserschutzgebiet, Zonen I-III
 - HO 100 - Überschwemmungsgebiet
 - HO-Extrem - Überschwemmungsgebiet
- Flächen für Aufschüttungen, Abgrabungen oder für die Gewinnung von Bodenschätzen (§ 5 Abs.2 Nr.8 BauGB)
- Flächen für Aufschüttungen, Abgrabungen oder für die Gewinnung von Bodenschätzen
- Flächen für die Land- und Forstwirtschaft (§ 5 Abs.2 Nr.9 BauGB)
- Flächen für Landwirtschaft
 - Flächen für Wald
- Umgrenzung von Schutzgebieten und Schutzobjekten im Sinne des Naturschutzrechts (§ 5 Abs.4 BauGB)
- Landschaftsschutzgebiet
 - Naturschutzgebiet
 - Naturdenkmal Flächenhaft
 - Naturdenkmal Einzelgebilde
 - Biotope nach §24 NatSchG mit Nummer
- Sonstige Planzeichen
- FFH Gebiet
 - Altlasten und Altlastverdächtige Flächen
 - Grenze des räumlichen Geltungsbereichs des Flächennutzungsplans



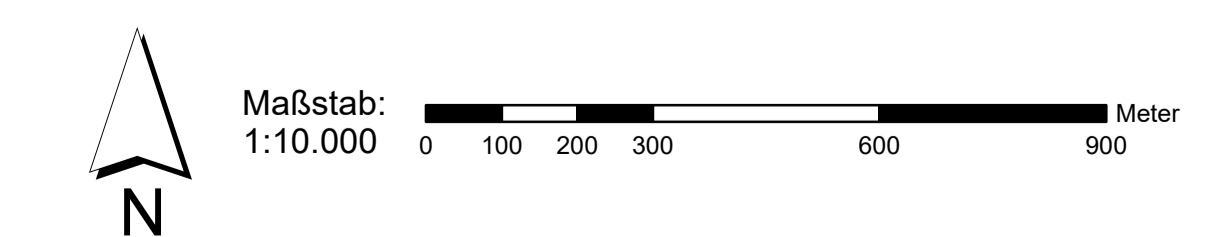
Gemeinde Meckenbeuren



2. Fortschreibung Flächennutzungsplan

Die Planunterlage nach dem Stand vom 07.2021 entspricht den Anforderungen des §1 PlanZV vom 14.06.2021
 Verwendetes Koordinatensystem: ETRS89/UTM 32N

Plandaten



Stand: 30.11.2022
 Bearbeiter: Burg/LSJ/JC
 Projekt-Nr.: S-21-117
 Planformat: 105 x 90

fsp.stadtplanung
 fshle Stadtplaner Partnerschaft mbB
 Schwabentorring 12, 79098 Freiburg
 Fon 0761/36875-0, www.fsp-stadtplanung.de