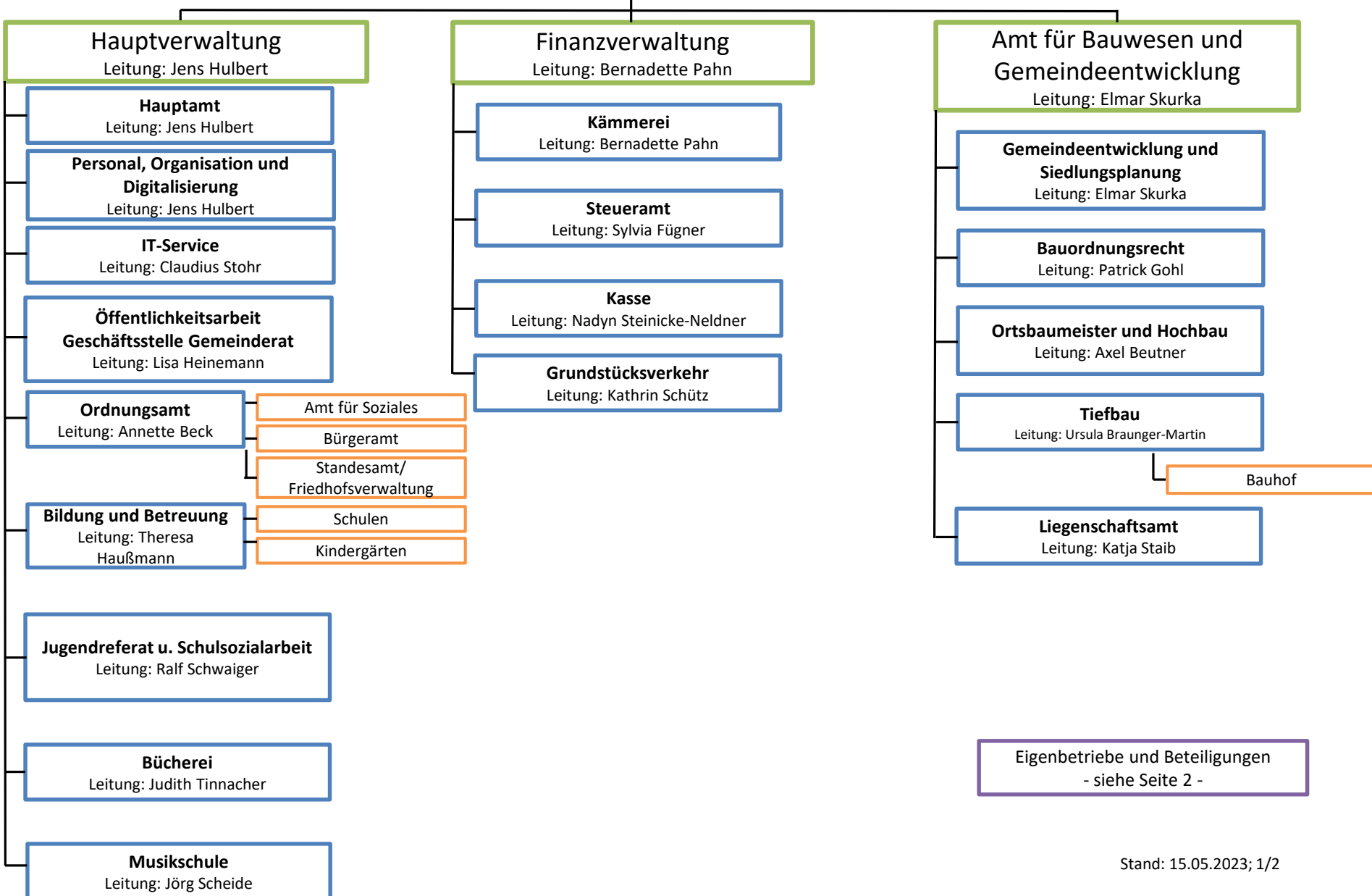


Bürgermeister Georg Schellinger



Eigenbetriebe

Wasserwerk Meckenbeuren
Leitung: Bernadette Pahn

Abwasser Meckenbeuren
Leitung kfm.: Bernadette Pahn;
techn.: Ursula Braunger-Martin

Beteiligung am Regionalwerk
Leitung: Bernadette Pahn

Beteiligungen

V
E
R
B
Ä
N
D
E

**Zweckverband Wasserversorgung
Unteres Schussental (ZWUS)**

**Zweckverband Haslach-
Wasserversorgung (ZVHAS)**

**Zweckverband Gehrenberg-
Wasserversorgung (GWG)**

**Abwasserverband Unteres Schussental
(AUS)**

**Zweckverband Breitband
Bodenseekreis (ZVBB)**

S
O
N
S
T
I
G
E

Kirchliche Sozialstation Tettngang

Fluglärmkommission

W
I
R
T
S
C
H
A
F
T
L.
U
N
T
E
R
N
E
H
M
E
N

Bürgerservice Meckenbeuren GmbH
100 %

Regionalwerk Bodensee GmbH & Co. KG
12 %

Bodensee-Oberschwaben-Bahn GmbH & Co. KG (BOB)
10 %

Bodensee-Oberschwaben-Bahn VerwaltungsGmbH
10 %

Wirtschaftsförderung Bodenseekreis GmbH (WFB)
4,16 %

**Regionaler Kompensationspool Bodensee-
Oberschwaben GmbH (ReKo) 4 %**