

# GEMEINDEENTWICKLUNGSKONZEPT | MECKENBEUREN 2035



## Ergebnisse aus dem Zukunftsatelier

# ERGEBNISSE

---

- **WOHNEN**  
... Wohnraum gewinnen, Leerstand vermeiden, Nachverdichtung mit Augenmaß.
- **ARBEITEN UND EINKAUFEN**  
... vielfältigere Einkaufsmöglichkeiten, ortsansässiges Gewerbe, Bummeln in der Ortsmitte.
- **SOZIALES UND FREIZEIT**  
... Treffpunkte, Grünflächen, Bürgerschaftliches Engagement.
- **MOBILITÄT UND DIGITALISIERUNG**  
... Verkehrsfluss, Radwege, Geschwindigkeiten.
- **STÄDTEBAU UND UMWELT**  
... Ortsbild, Flächenverbrauch, Nachhaltigkeit.

# ZUKUNFTSATTELIER MECKENBEUREN 2035 WOHNEN

## 64 BEITRÄGE

### ZUSAMMENFASSUNG

Unter dieser Überschrift sammeln sich Ideen und Anregungen zur Entwicklung des Wohnraums in Meckenbeuren.

1. Es sollte genügend Wohnraum für alle zur Verfügung stehen. Häuser oder große Wohnungen mit Garten (-mitbenutzung) für junge Familien.
2. Mehr Wohnraum durch Nachverdichtung sollte nicht zulasten der Lebensqualität und Verkehrssituation entstehen. Leerstände nutzen.

Wohnen

■ **Wohnraum schaffen**

- Wohnraum für alle schaffen
- Aktive Rolle der Gemeinde

■ **Innenentwicklung betreiben**

- Nachverdichtung mit Bedacht
- Leerstand nutzen

■ **Bauen**

- Lebensqualität beibehalten
- Nachhaltig bauen
- Kleinere und dafür mehr Bauplätze

■ **Sonstiges**

- Verkehrskonzept für Neubebauung

28

BEITRÄGE

15

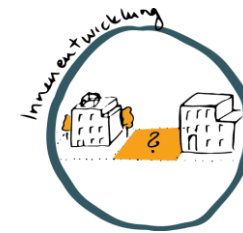
BEITRÄGE

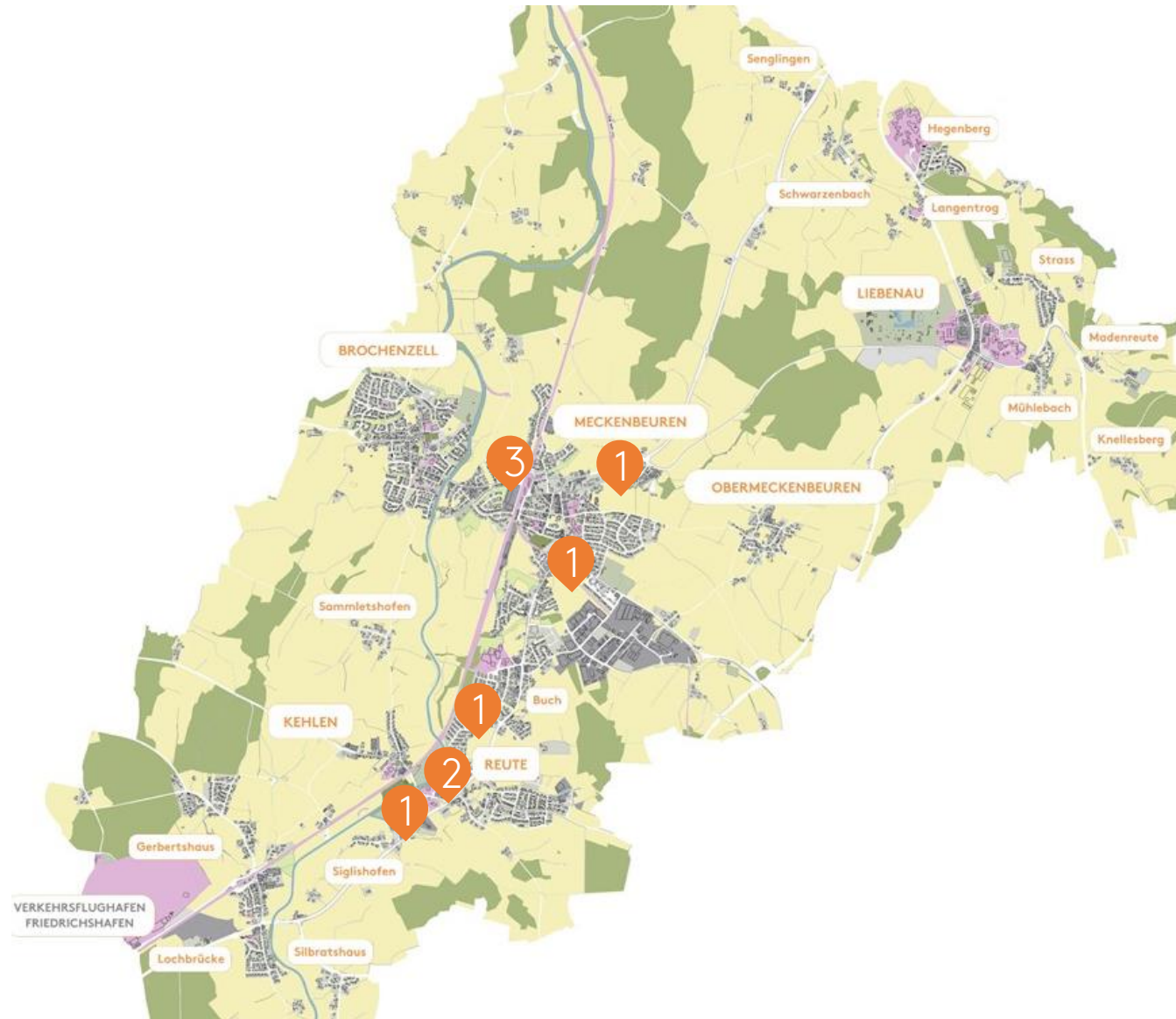
17




BEITRÄGE

4

BEITRÄGE





-  Freie Flächen innerhalb des Ortes bebauen
-  Leerstehende Gebäude nutzen
-  Mehrgeschossige Bauten überall zulassen

# ZUKUNFTSATELIER MECKENBEUREN 2035 ARBEITEN & EINKAUFEN

## 43 BEITRÄGE

### ZUSAMMENFASSUNG

Unter dieser Überschrift sammeln sich Ideen und Anregungen zur Entwicklung des Wirtschaftsstandorts und zu Einkaufsmöglichkeiten in Meckenbeuren.

1. Ein zentrales Thema bei den Beiträgen ist Einkaufen in der Ortsmitte, die in Meckenbeuren entstehen soll.
2. Einige Vorschläge beziehen sich auf den Ausbau der **Einkaufsmöglichkeiten**. Potential besteht in den Ortsteilen, sowie bei der **Vielfalt** der Einzelhändler.

### ■ Arbeiten

- Neue Gewerbeflächen ausweisen/maßvoll erweitern
- Ausreichend Flächen für Landwirtschaft erhalten

### ■ Einkaufen

- Vielfältigeres Einkaufsangebot und Nahversorgung schaffen

### ■ Ortsmitte

- Attraktivere Ortsmitte durch besser Verkehrssituation und mehr Aufenthaltsqualität

### ■ Kooperation und Zusammenarbeit

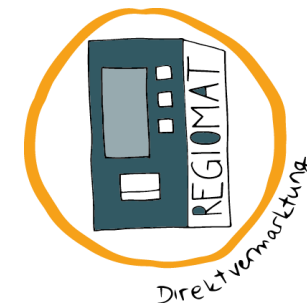
- Lieferservice organisieren und gemeinsame Öffentlichkeitsarbeit

10 BEITRÄGE

13 BEITRÄGE

12 BEITRÄGE

8 BEITRÄGE





- 1 Mehr Einkaufsmöglichkeiten außerhalb von Meckenbeuren-Mitte
- 2 Vielfältigeres Einkaufsangebot in der Ortsmitte



# ZUKUNFTSATTELIER MECKENBEUREN 2035 SOZIALES & FREIZEIT

## 59 BEITRÄGE

### ZUSAMMENFASSUNG

Im Handlungsfeld Soziales und Freizeit finden sich Vorschläge für alle Altersgruppen.

1. Freizeitangebote im Freien könnten ausgebaut und attraktiver gestaltet werden.
2. Es gibt einen großen Wunsch nach mehr Treffpunkten im Freien, in geschlossenen Räumen und Veranstaltungen.

**Aufenthaltsqualität und attraktive Treffpunkte**

- Zentraler Platz ohne Verkehr in der Ortsmitte
- Bahnhofplatz mit Geißbockdenkmal
- Mehr Treffpunkte in geschlossenen Räumen und öffentliche Toiletten

**Sport- und Freizeitangebote**

- Mehr Sport- und Freizeitangebote
- Mehr Veranstaltungen, z.B. Dorftreff

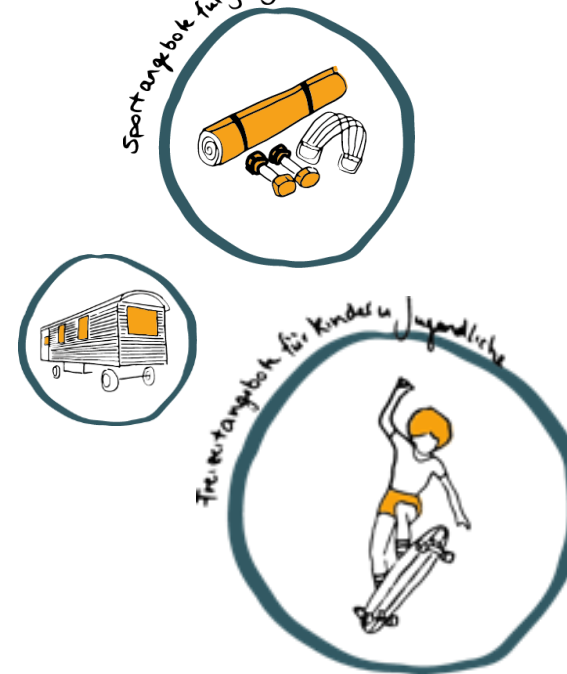
**Kinder und Jugendliche**

- Spielplätze pflegen und erneuern
- Mehr Angebote für Jugendliche

15 BEITRÄGE



21 BEITRÄGE



10 BEITRÄGE

### ■ Bürgerbeteiligung und bürgerschaftliches Engagement

- Zentrale Anlaufstelle für Ehrenamtliche schaffen
- Grünflächenpflege
- Vereine erhalten und fördern

7 BEITRÄGE



### ■ Seniorenfreundliche Kommune

- Veranstaltungen, Angebote und Treffpunkte
- Barrierefreiheit

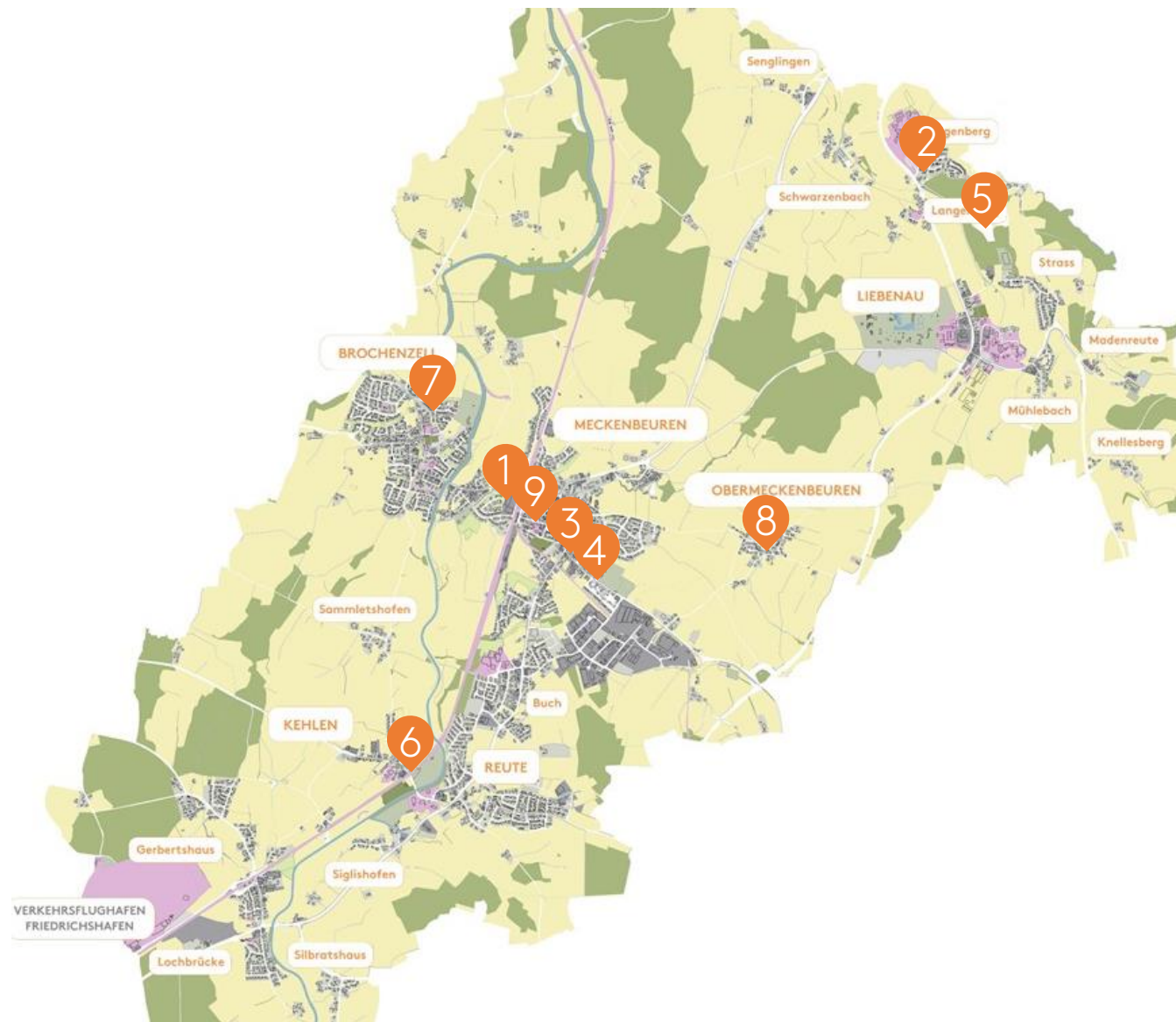
3 BEITRÄGE



### ■ Sonstiges

- Agendagruppen aktivieren
- Mehr Räume für private Feiern

3 BEITRÄGE



- 1 Bahnhofsplatz gestalten mit Geißbockdenkmal und Kulturschuppen
- 2 Erhalt der Villa Hegenberg als Begegnungsort
- 3 Café am betreuten Wohnen in der Tettlinger Str.
- 4 Sporthalle Meckenbeuren auch für andere Sportvereine
- 5 Kiesgrube Liebenau als Freizeitanlage nutzen
- 6 Bahnwärterhäuschen in Kehlen für Jugendliche
- 7 Spielplätze pflegen und erneuern
- 8 Spielplatz in Obermeckenbeuren eröffnen
- 9 Räume für Jugendliche schaffen

# ZUKUNFTSATTELIER MECKENBEUREN 2035 MOBILITÄT & DIGITALISIERUNG

## 85 BEITRÄGE

### ZUSAMMENFASSUNG

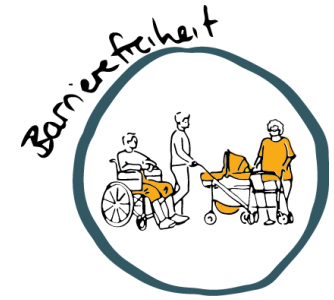
Die meisten Beiträge unter dieser Überschrift beziehen sich auf die Verkehrssituation in Meckenbeuren.

1. Die Verkehrsbelastung in Meckenbeuren ist hoch, deshalb sollte der **Verkehrsfluss** optimiert werden, sowie Geschwindigkeiten **reduziert** werden.
2. Sichere Radwege und Fußwege sind für alle, besonders aber für die Kinder, sehr wichtig.

### ■ Fuß- und Radwege

- (Schul-)Radwege ausbauen, Neue anlegen
- Fußwege ausbauen und barrierearm gestalten

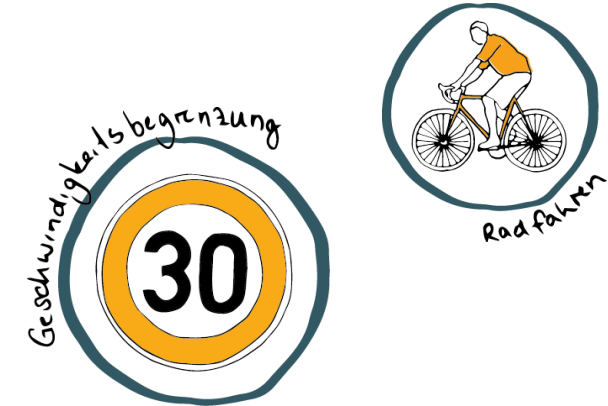
33 BEITRÄGE



### ■ Geschwindigkeit

- Geschwindigkeitsreduzierung an verschiedenen Stellen

7 BEITRÄGE

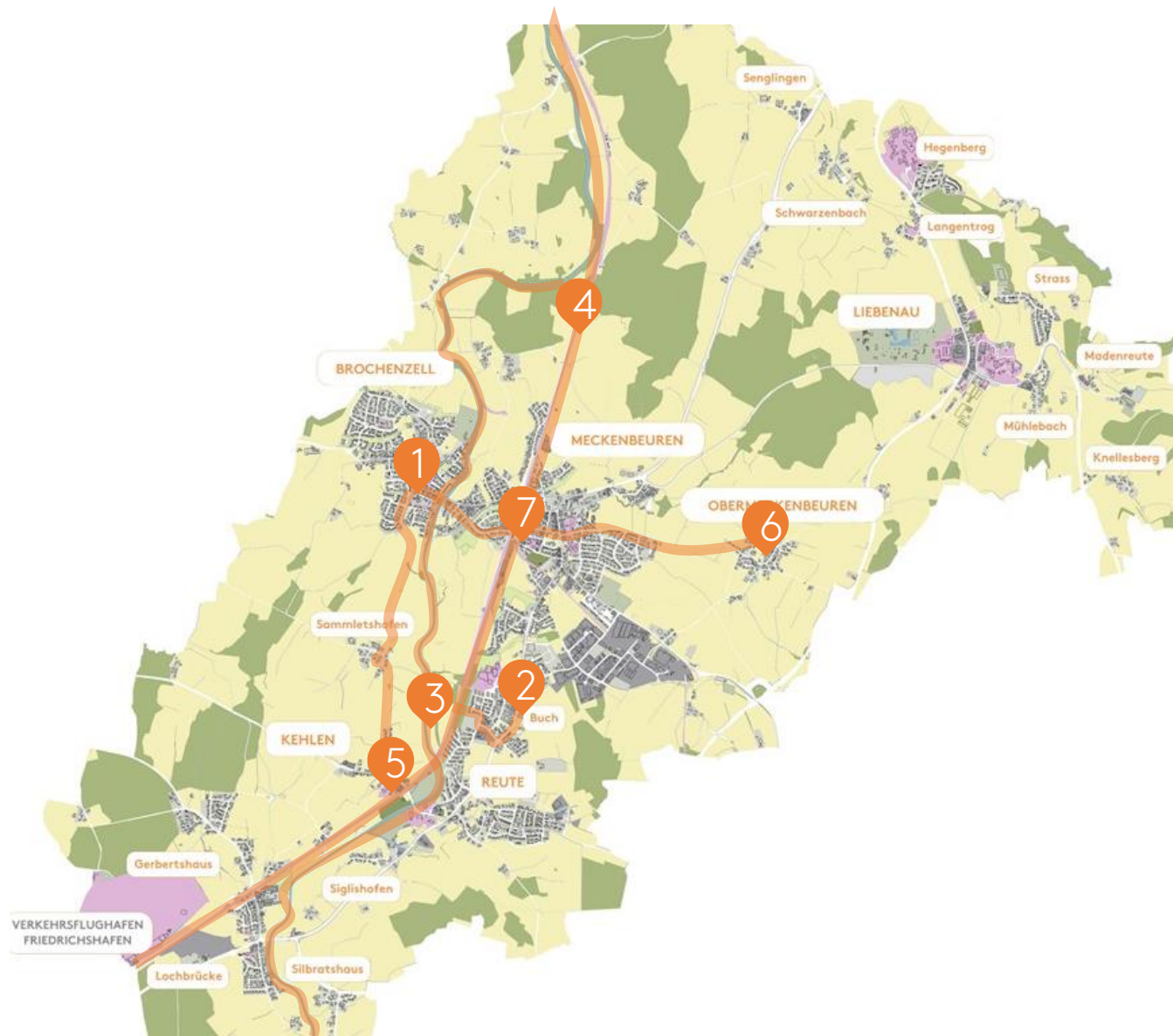


### ■ Verkehrsberuhigung

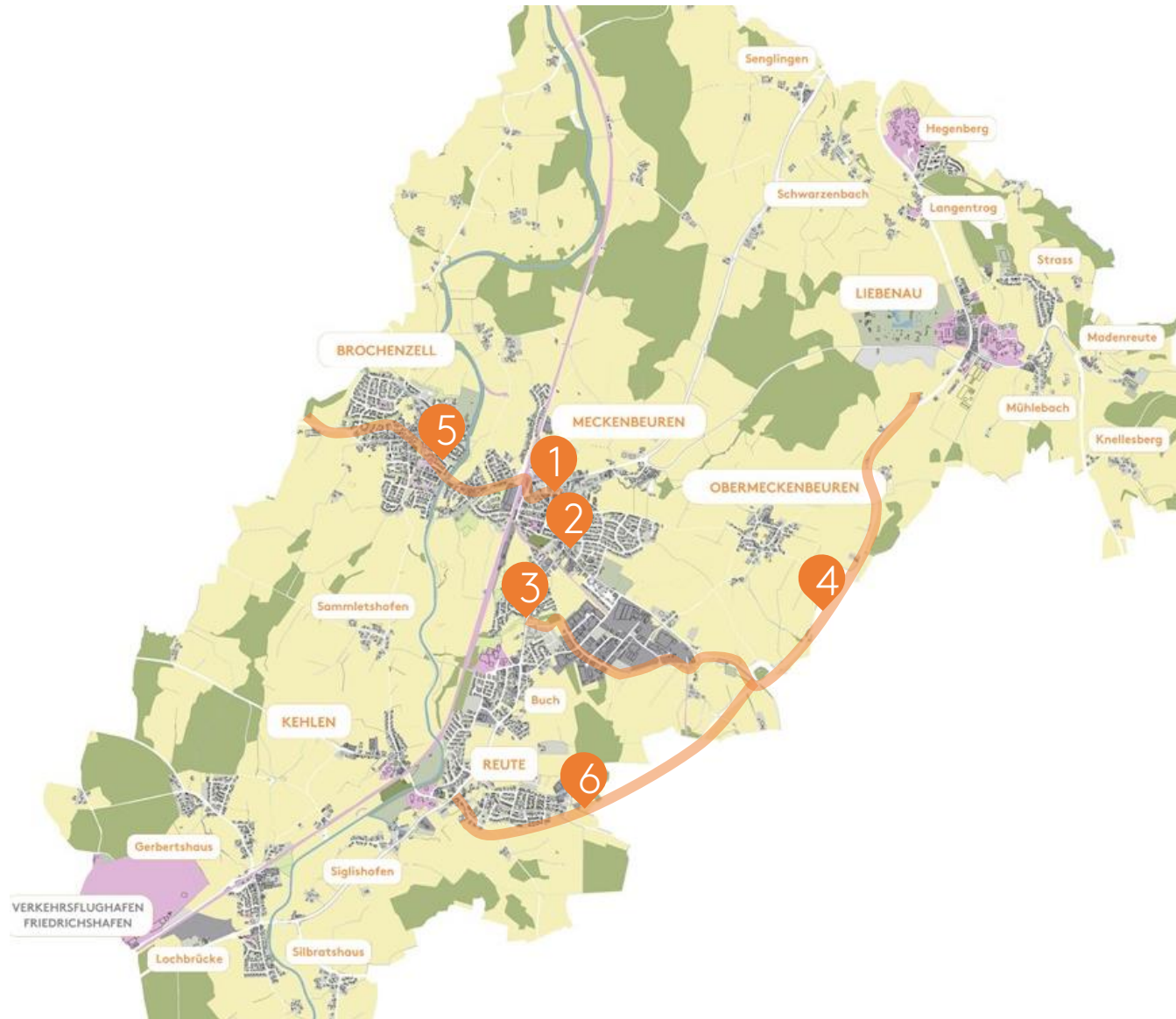
- Verkehrsfluss auf der B30 optimieren
- Umfahrung der Ortsmitte Meckenbeuren
- Verkehrskonzept entwickeln

15 BEITRÄGE





- 1 Radweg von Brochenzell nach Meckenbeuren / Kehlen
- 2 Schulradwege z.B. von Brochenzell nach Buch
- 3 Neue Radwege anlegen, z.B. Schussenradweg
- 4 Schnellradweg entlang der Bahntrasse
- 5 Überquerung der Straße in Kehlen vor dem Bahnübergang schwierig
- 6 Geh- und Radwege zwischen Meckenbeuren und Obermeckenbeuren fehlen
- 7 Zebrastreifen auf der Tettninger Straße sanieren



- 1 Kreisverkehr für die Kreuzung B30 / Brochzeller Str.
- 2 Ampel Verkehrsknotenpunkt Hauptstraße / Tettninger Str. und Abbiegeverbote
- 3 Durch Kreisverkehr Verkehr flüssiger steuern
- 4 Zunächst Umfahrung über Industriegebiet & B467
- 5 Landstraße für den Schwerlastverkehr sperren
- 6 Umleitung des Verkehrs ab Reute auf die B467



### Alternative Verkehrsmittel

- Elektromobilität fördern
- Bürgermobil erhalten und ausbauen
- Carsharing Angebote ansiedeln

### ÖPNV

- Rufbus einführen
- Busverbindungen und -linien ergänzen
- Bessere Anbindung an den Bahnhof

### Digitalisierung

- Breitbandausbau in allen Bereichen

### Sonstiges

- K7780 sanieren

7

BEITRÄGE

8

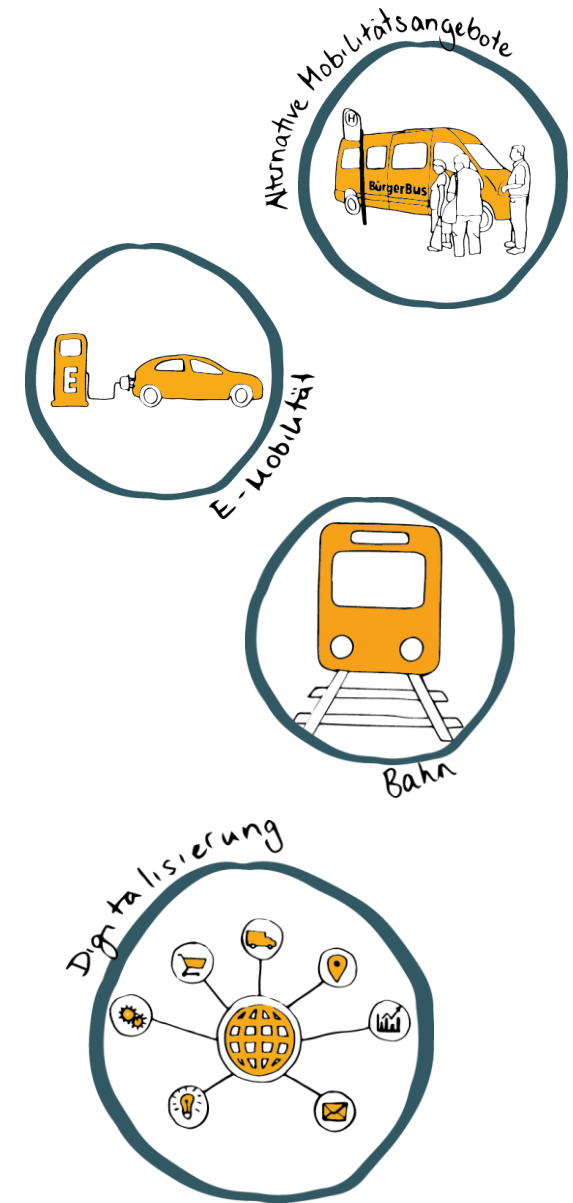
BEITRÄGE

8

BEITRÄGE

6

BEITRÄGE





- 1 In Liebenau 30km/h oder 50km/h und 70km/h außerhalb Wohnbebauung
- 2 30km/h innerorts auf der Hauptstraße
- 3 Blitzer in der Tettninger Straße prüfen
- 4 Busverbindung nach Tettning
- 5 Busanbindung Liebenau - Bahnhof
- 6 Bahnhöfe sauber, hell und sicher halten
- 7 K7780 sanieren

# ZUKUNFTSATTELIER MECKENBEUREN 2035 STÄDTEBAU & UMWELT

## 73 BEITRÄGE

### ZUSAMMENFASSUNG

In diesem Themenfeld sind sowohl Vorschläge zu einem nachhaltigeren Handeln in Meckenbeuren eingegangen als auch Anregungen zur weiteren Städtebaulichen Entwicklung der Gemeinde.

1. Ortsmitte für die Gemeinde Meckenbeuren und Ortsteilzentren entwickeln.
2. Das Ortsbild ländlich halten und bei Neubauten auf Nachhaltigkeit und Ortsbildverträglichkeit achten.

### Ortsmitte

- Fehlende Ortsmitte Meckenbeuren
- Verkehrsberuhigt und begrünt
- Parkmöglichkeiten
- Belebung mit Nutzungen

16 BEITRÄGE



### Aufenthaltsqualität und Ortsbild

- Ländlich bleiben und Ortsbild erhalten
- Aufenthaltsqualität erhöhen, z.B. Wasserspiele und Sitzgelegenheiten

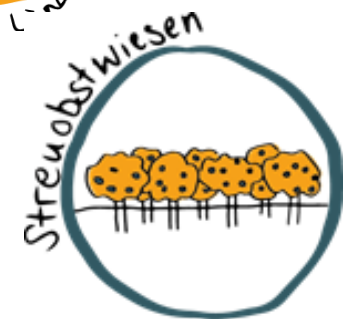
11 BEITRÄGE



### Umwelt und Begrünung

- Grünraum erhalten und erweitern (mehr straßenbegleitendes Grün)
- Umweltfreundliche Entwicklung

12 BEITRÄGE



### ■ Nachhaltigkeit

- Besseres Abfallmanagement
- Energiewende mit nachhaltigen Energieversorgung

19 BEITRÄGE



### ■ Wachstum

- Moderates Wachstum
- Baulücke schließen und weniger Fläche verbrauchen
- Aufstockungen zulassen

4 BEITRÄGE



### ■ Sonstiges

- Ried barrierefrei und schöner gestalten

11 BEITRÄGE





|||| ■ ■ = = **Reschl**

|||| ■ ■ = = Stadtentwicklung

[www.reschl-stadtentwicklung.de](http://www.reschl-stadtentwicklung.de)