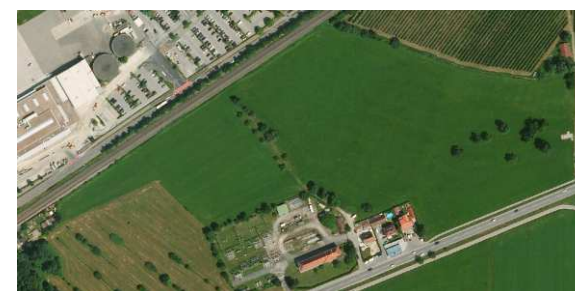




Gewerbeflächen im
Gewerbegebiet

„Meckenbeuren - Flughafen“



Stand: August 2015

Gewerbegebiet „Meckenbeuren-Flughafen“

Die wichtigsten Informationen in Kürze:

- Fläche von ca. 40.000 m²
- Anbindung an Bundesstraße 30 Friedrichshafen / Ravensburg
- Anbindung an Südbahn mit Haltepunkt Flughafen
- Direkte Nachbarschaft zum Flughafen Friedrichshafen

Das Gewerbegebiet

Derzeit entstehen in Meckenbeuren im Bodenseekreis Gewerbeflächen an einem hochattraktiven Standort.

Die Fläche südwestlich von Meckenbeuren-Gerbertshaus überzeugt durch ihre bestens geeignete Anbindung an die Bundesstraße 30 Friedrichshafen / Ravensburg / Ulm und einer direkten Zugangsmöglichkeit zum Bahnhaltepunkt am Flughafen mit regelmäßigem IRE-Halt und Anschluss an die Bodensee-Oberschwaben-Bahn. Der Flughafen und die dortige Infrastruktur sind fußläufig leicht zu erreichen. Insgesamt steht eine Fläche mit ca. 40.000 Quadratmetern zur Verfügung. Die Erschließung über die Straße wird von der B 30 kommend erfolgen. Kunden und Mitarbeiter der in Zukunft ansässigen Firmen können jedoch auch mit der Bahn oder sogar per Flugzeug anreisen.

Das Gebiet besticht durch seine Lage im Hinterland des Bodensees und die Anbindung an die Schweiz und Österreich.

Die Gemeinde Meckenbeuren

Meckenbeuren ist ein profilierter Wirtschaftsstandort im unteren Schussental mit ca. 13.500 Einwohnern. Im Gewerbegebiet Meckenbeuren befindet sich eine Vielzahl erfolgreicher mittelständischer Unternehmen. Insbesondere der Kernort Meckenbeurens verfügt daneben über inhabergeführte Ladengeschäfte, bei denen nicht nur der tägliche Bedarf gedeckt werden kann. Meckenbeuren ist außerdem eine bevorzugte Wohngemeinde angrenzend an die Städte Ravensburg, Friedrichshafen und Tettnang. In unmittelbarer Nachbarschaft zum Bodensee und zu den Alpen gelegen, bietet Meckenbeuren daneben vielfältige Urlaubs- und Freizeitmöglichkeiten. Meckenbeuren empfiehlt sich ansiedlungswilligen Unternehmen und deren Arbeitskräften als junge, moderne, unternehmensfreundliche Gemeinde in einer Top-Lage, mit einem vielfältigen und regen Vereinsleben und hochwertigen, attraktiven Wohngebieten.

Das Verfahren

Der Bebauungsplan für das Gewerbegebiet „Meckenbeuren – Flughafen“ wurde im Juli 2015 beschlossen. Mit den Erschließungsarbeiten wird im Herbst 2015 begonnen. Die Bebauung wird voraussichtlich ab Mitte 2016 möglich sein.

Der Kontakt

Bei Fragen zur Ansiedlung wenden Sie sich bitte an:

Gemeinde Meckenbeuren
-Hauptamt-
Georg Schellinger
Theodor-Heuss-Platz 1
88074 Meckenbeuren

Tel.: 07542/403-208
Fax.: 07542/403-27208
mail: g.schellinger@meckenbeuren.de

www.meckenbeuren.de